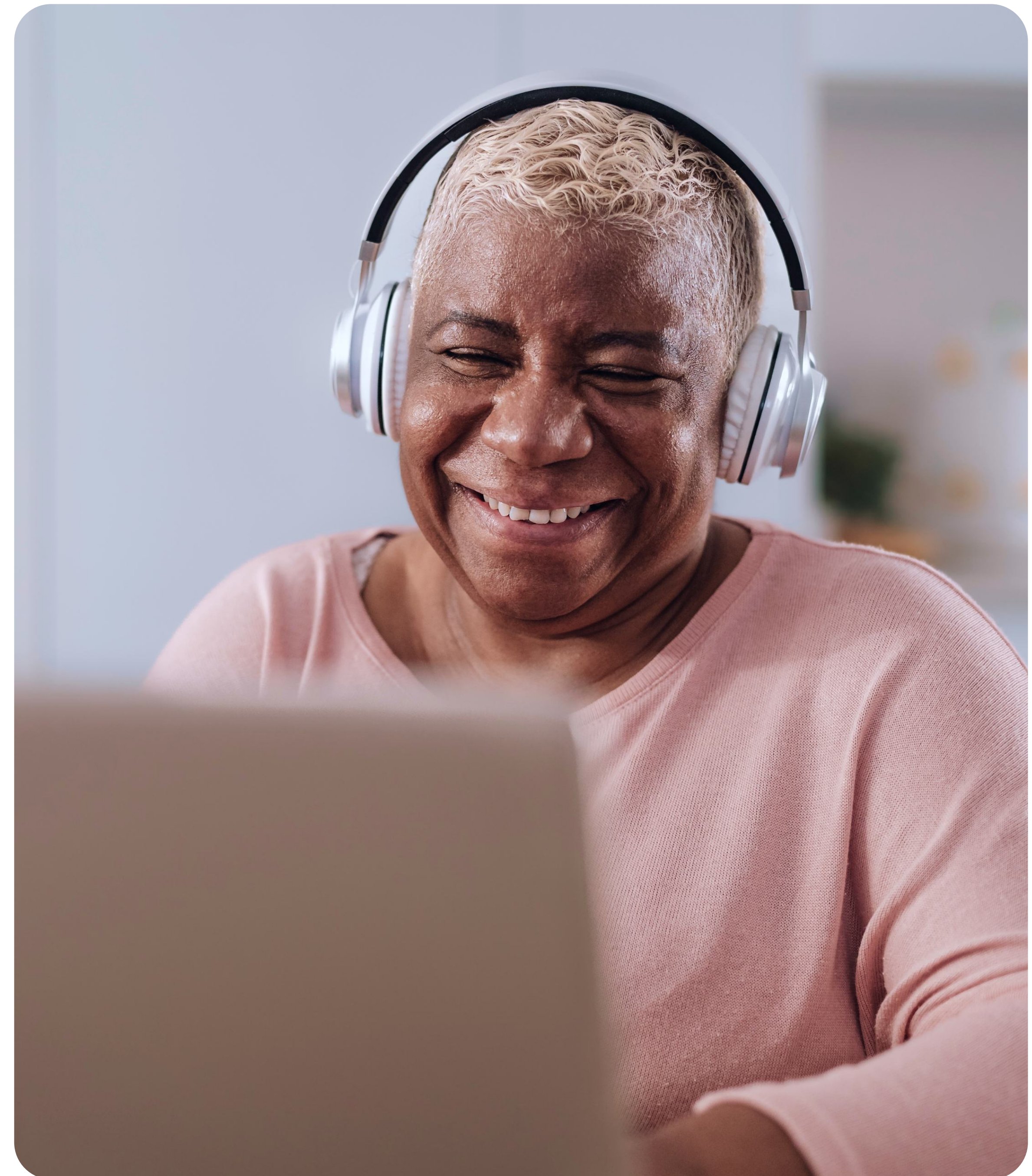


**trybe**  **belvo.**



CASE DE SUCESSO TRYBE

# Como a Trybe está impulsionando a educação com o Open Finance



# Sobre a Trybe

**Industria:** Educação

**Website:** <https://www.betrybe.com/>

**País:** Brasil

**Produto Belvo:** Agregação de dados

Fundada em 2019, a Trybe é uma escola de tecnologia com a missão de gerar oportunidades para as pessoas, capacitando-as para o mercado de trabalho. Além de uma metodologia de ensino inovadora, a edtech também se

destaca pelo seu modelo de negócios, o Modelo de Sucesso Compartilhado (MSC), no qual os alunos começam a pagar a instituição apenas a partir do momento que possuírem uma remuneração mínima mensal definida em contrato.



**trybe** Cursos ▾ Por que Trybe? ▾ Conteúdos Gratuitos ▾ Para Empresas Ajuda Entrar Criar conta

## A escola de tecnologia onde você aprende de verdade

Você vai se preparar para os desafios reais do mercado de trabalho com muita prática e apoio contínuo por meio de cursos feitos para o seu momento de vida e objetivos de carreira.

Conheça nossos cursos ▾

### Cursos em programação e inteligência artificial

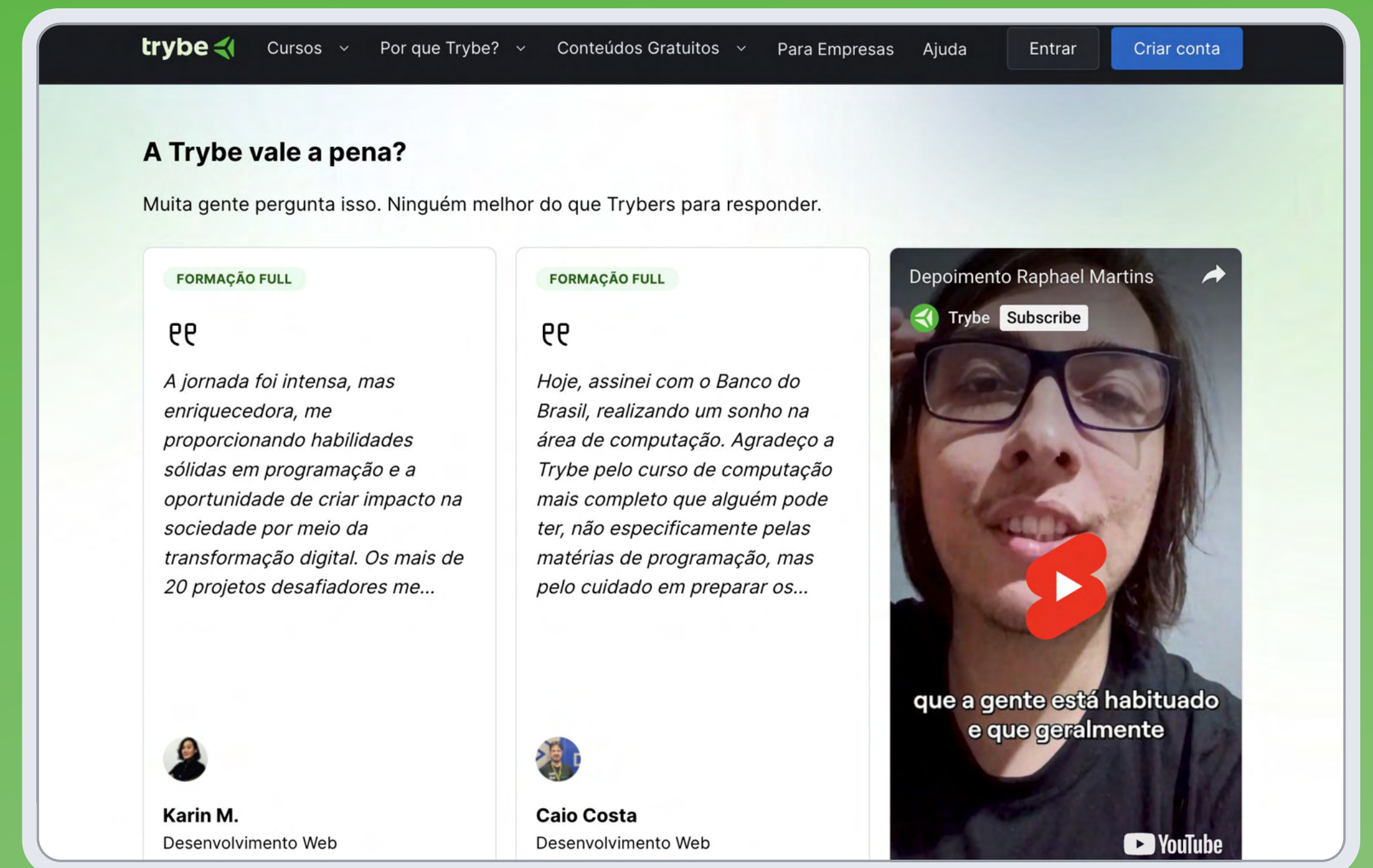
Explore nossas ofertas de cursos com diferentes níveis de dedicação, todos com o padrão de qualidade da Trybe.

# O desafio

Um dos aspectos cruciais do Modelo de Sucesso Compartilhado é a identificação precisa da remuneração mensal dos estudantes, permitindo à Trybe identificar quais pessoas ainda não atendem aos critérios de pagamento, bem como aquelas que já atendem e devem ser cobradas.

O principal desafio da Trybe nesse processo é executá-lo dando o mínimo de trabalho para as pessoas estudantes, as quais precisam enviar documentos que comprovem o recebimento ou não de renda no período.

O envio manual de documentos, além de demandar tempo dos alunos para reuni-los e fazer o upload dos mesmos, demanda tempo do time da Trybe para verificar que o documento correto foi enviado.



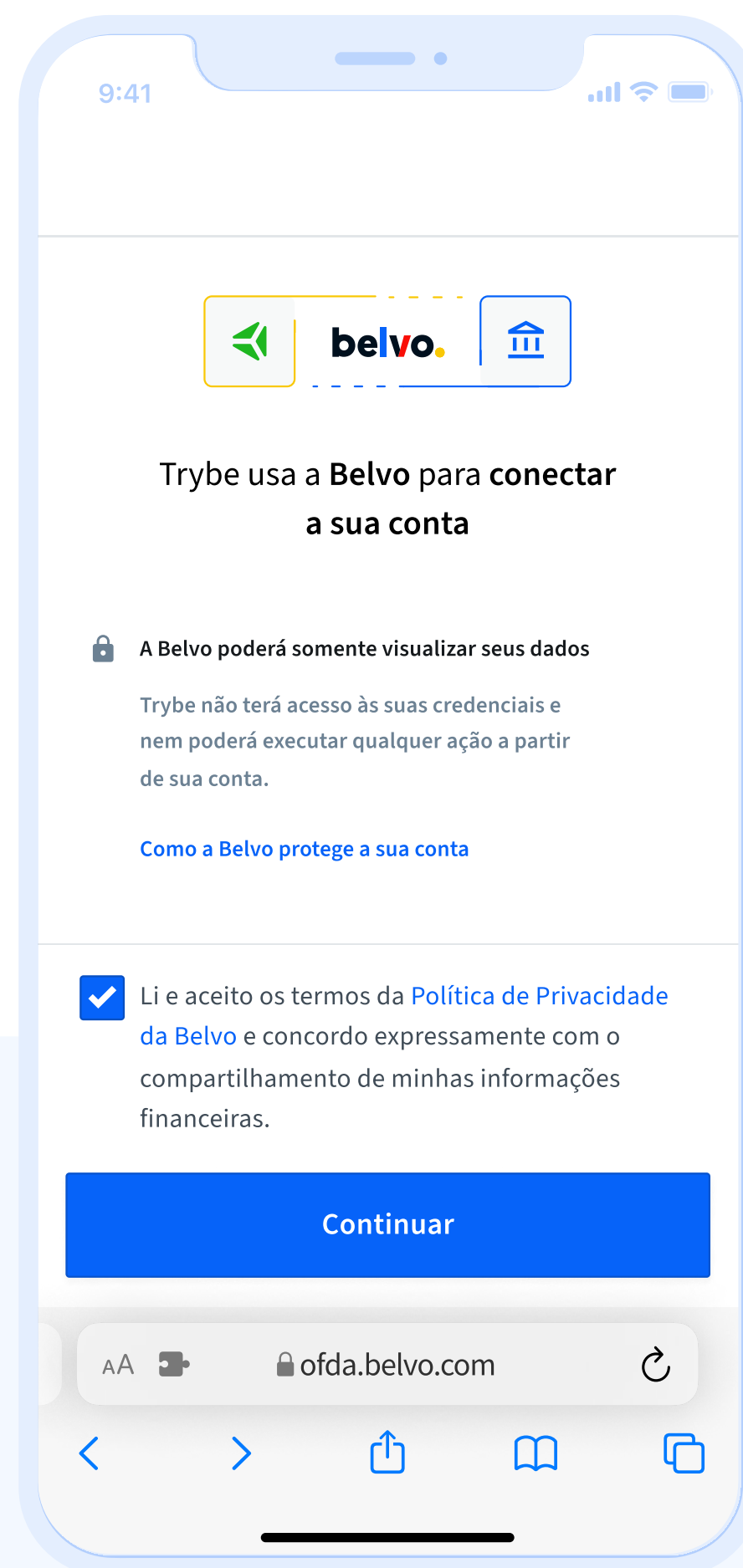
The screenshot displays the Trybe website interface. At the top, there is a navigation bar with the Trybe logo and links for 'Cursos', 'Por que Trybe?', 'Conteúdos Gratuitos', 'Para Empresas', 'Ajuda', 'Entrar', and 'Criar conta'. The main content area features a section titled 'A Trybe vale a pena?' with the text 'Muita gente pergunta isso. Ninguém melhor do que Trybers para responder.' Below this, there are two columns of testimonials, each labeled 'FORMAÇÃO FULL'. The first testimonial is by Karin M., a Web Development student, who describes her journey as intense and enriching. The second testimonial is by Caio Costa, also a Web Development student, who expresses gratitude for the comprehensive course and the care in preparing the content. To the right of these testimonials is a video testimonial by Raphael Martins, with a 'Subscribe' button and a play button overlay. The video includes the text 'que a gente está habituado e que geralmente'.

# A solução

A parceria com a Belvo surgiu da necessidade de simplificar e agilizar o processo, tornando-o mais conveniente para os estudantes.

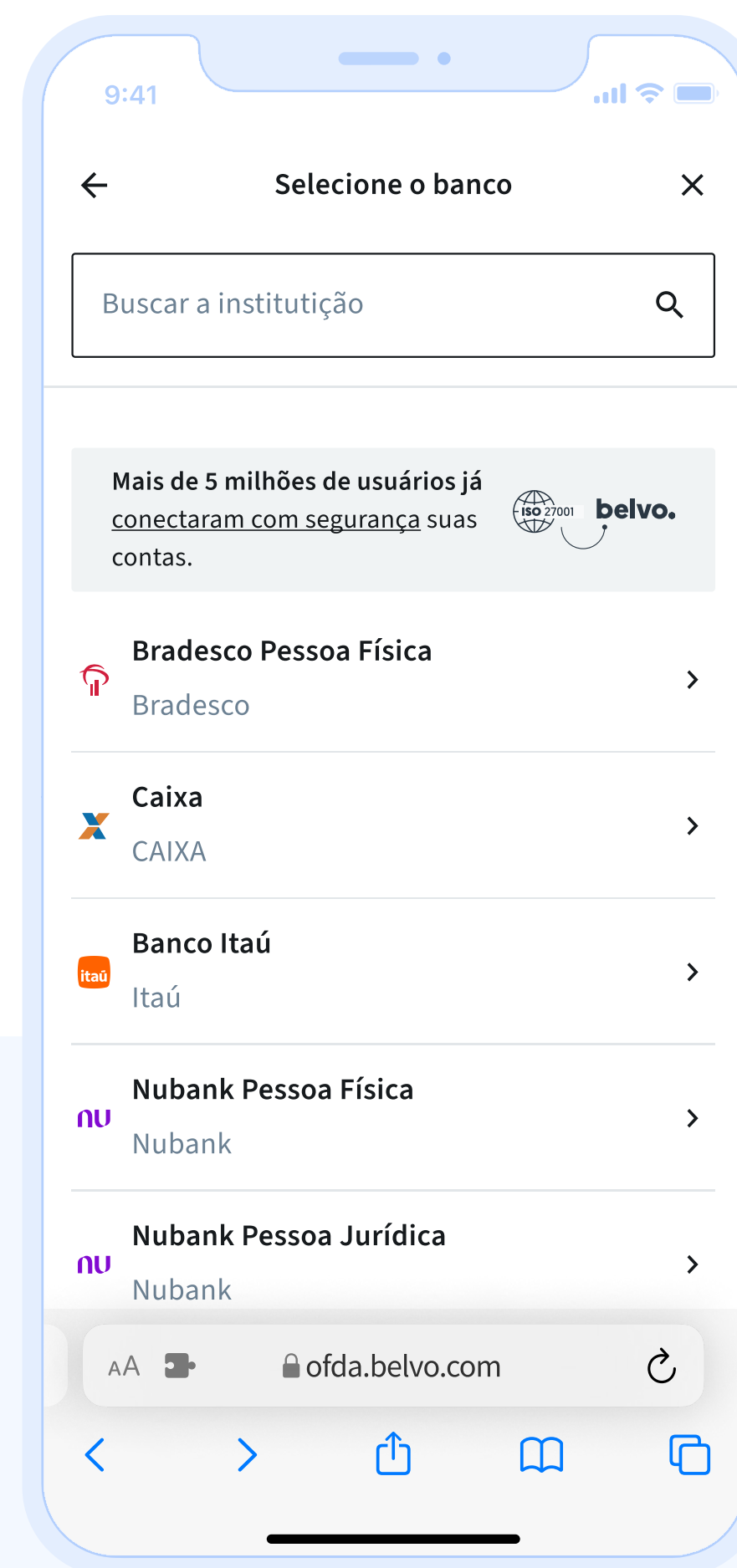
Por meio da integração com a solução de Open Finance da Belvo, os alunos podem, caso optem por utilizar a funcionalidade, conectar suas contas bancárias diretamente com a Trybe, compartilhando as transações bancárias de forma automatizada.

Após a conexão e consentimento do aluno, a Belvo verifica e envia as informações recorrentemente para a Trybe, evitando que a pessoa estudante precise enviar novos documentos mensalmente.



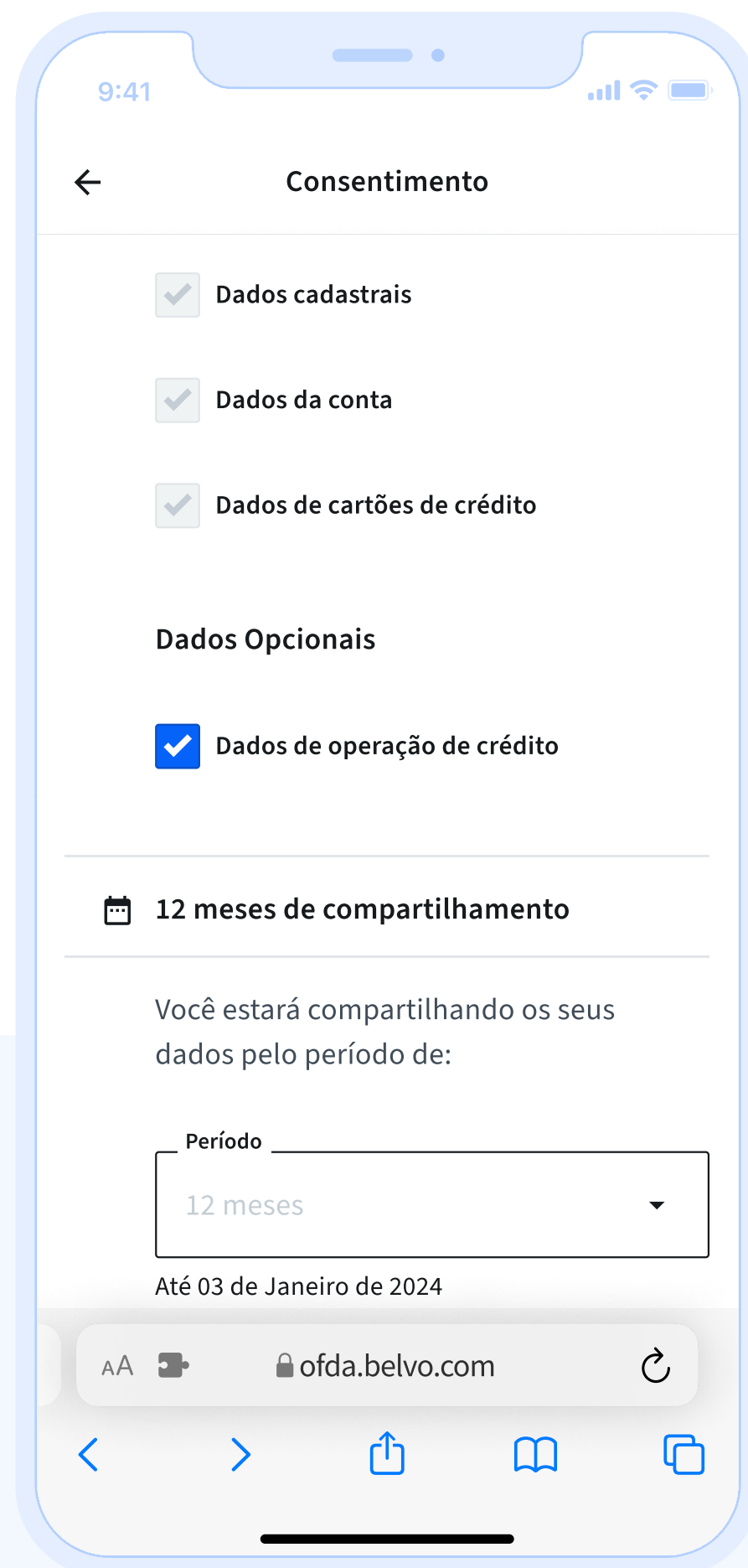
1

A Trybe convida o aluno a conectar voluntariamente sua conta bancária



2

Caso decida por conectá-las, o aluno escolhe de quais contas deseja enviar suas transações



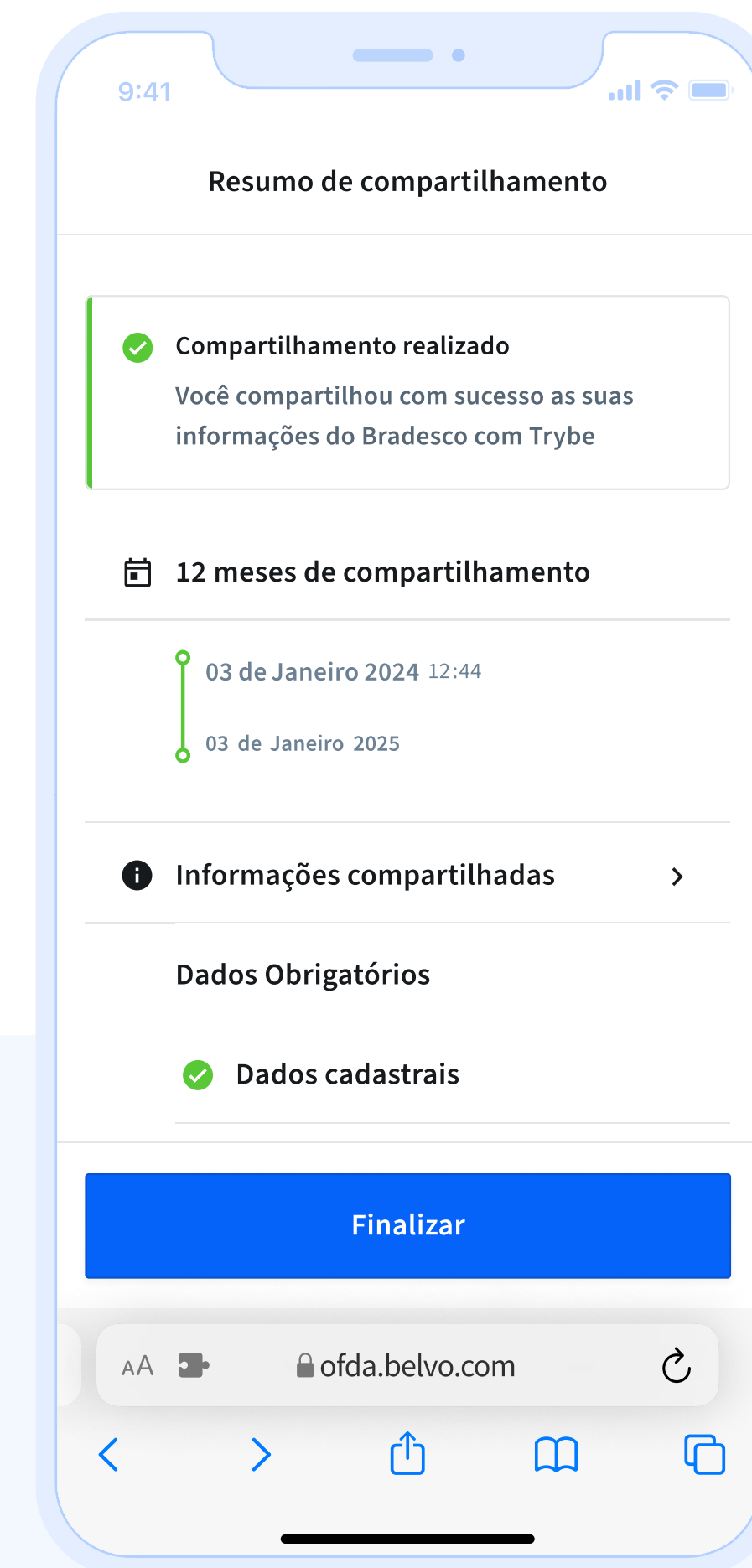
3

O aluno consente com o compartilhamento dos dados



4

O aluno faz a autenticação no app do banco ou internet banking



5

A Trybe acessa as transações bancárias do aluno

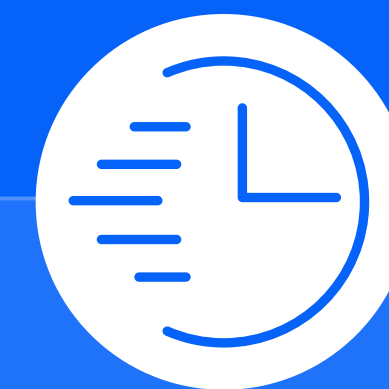
## Um impacto tangível no processo de verificação de renda



MELHORIA NA EXPERIÊNCIA PARA OS ALUNOS

**15%**

de redução no tempo do processo de envio de documentos de pessoas estudantes, além do aumento na qualidade dos dados compartilhados.



GANHO DE PRODUTIVIDADE

**10%**

de redução do tempo gasto com a validação manual de dados de renda, após a implementação do compartilhamento de dados via Open Finance.

“

Com a conexão via Open Finance da Belvo, melhoramos a experiência do usuário e simplificamos nosso processo de análise. Agora, nossas pessoas estudantes optantes pelo MSC podem optar por compartilhar suas informações de renda de uma forma mais simples, rápida e mantendo nossos padrões de segurança.

Gabriela Migliorini Cardoso  
Head de Produto na Trybe



**belvo.**

Quer implementar uma estratégia  
de Open Finance em seu negócio?

Entre em contato: [hello@belvo.com](mailto:hello@belvo.com)

